

# TE KOOP



**Lassuslaan 43**

Zwolle

Vraagprijs

€ 365.000 k.k.



**DE GRAAF  
VAN VILSTEREN**  
GARANTIEMAKELAARS

038-4227229

[info@degraafvanvilsteren.nl](mailto:info@degraafvanvilsteren.nl)

[www.degraafvanvilsteren.nl](http://www.degraafvanvilsteren.nl)



## Lassuslaan 43 Zwolle

Graag nemen wij u mee door deze volledig gerenoveerde eengezinswoning. De woning is de afgelopen vijf jaar van top tot teen volledig onder handen genomen, denk hierbij niet alleen aan een nieuwe keuken en badkamer maar zelfs aan een volledig nieuw dak. Tijdens deze renovatie is kosten noch moeite gespaard.

De woning is gelegen nabij verscheidende uitvalswegen en op loopafstand van zowel winkelcentrum Holtendoorn als winkelcentrum Aalanden. Het historische centrum van Zwolle ligt op nog geen 10 minuten fietsen.

### Indeling:

#### Begane grond:

Entree, hal met toilet en trapkast, woonkamer met pellet kachel, keuken uit 2020 met koel/vries combinatie, vaatwasser, elektrische kookplaat, afzuigkap (afvoer naar het dak) en combi-oven.

#### 1e verdieping:

Overloop met inbouwkast, 3 slaapkamers waarvan 1 met kastenwand. badkamer uit 2023 met dubbele wastafel, douche en toilet.

#### 2e verdieping:

Vaste trap, zolderverdieping met wasmachine en droger aansluitingen en stookruimte.

#### Bijzonderheden:

- \*badkamer in 2023 vernieuwd;
- \*keuken in 2020 vernieuwd;
- \*Pellet kachel;
- \*elektrisch zonnescherm en rolluiken;
- \*volledig geïsoleerd;
- \*HR++ glas van 2021;
- \*10 zonnepanelen;
- \*mechanische ventilatie van 2023;
- \*waterontharder;
- \*cv ketel van 2019;
- \*meterkast met 13 groepen en krachtstroom;
- \*overkapping;





Vraagprijs

€ 365.000 k.k.

## Kenmerken

Woonoppervlakte	83 m <sup>2</sup>
Perceeloppervlakte	131 m <sup>2</sup>
Inhoud	332 m <sup>3</sup>
Bouwjaar	1964
Energie label	A

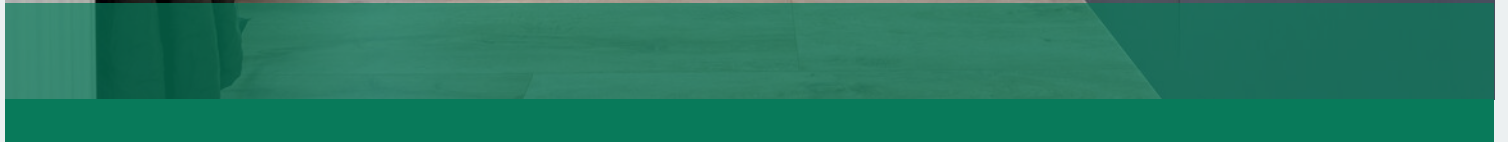




















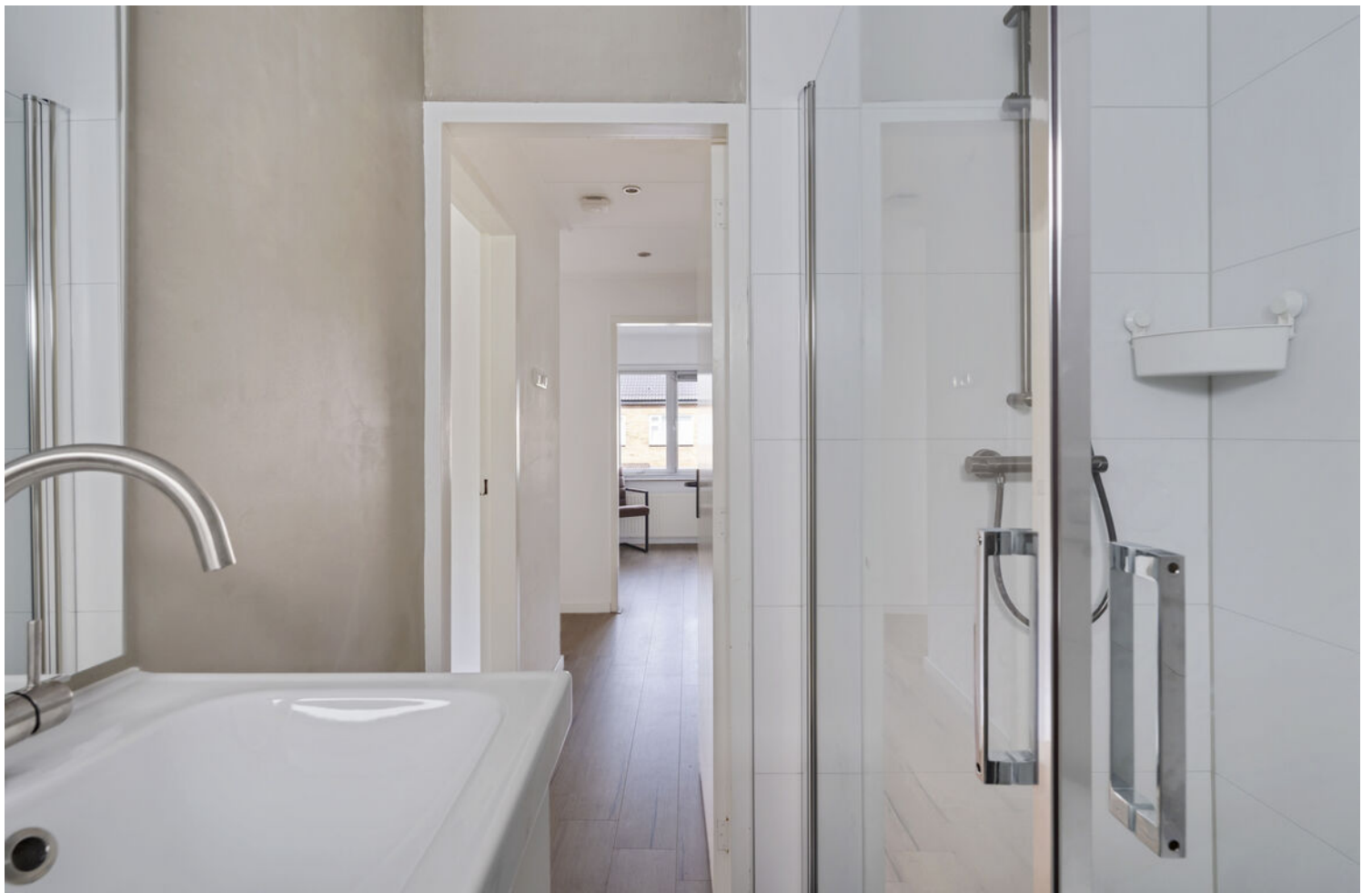






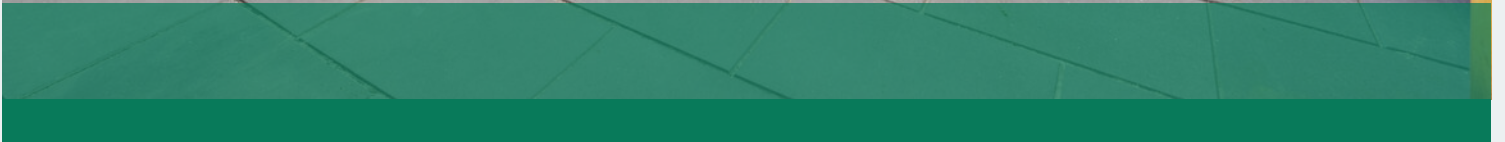










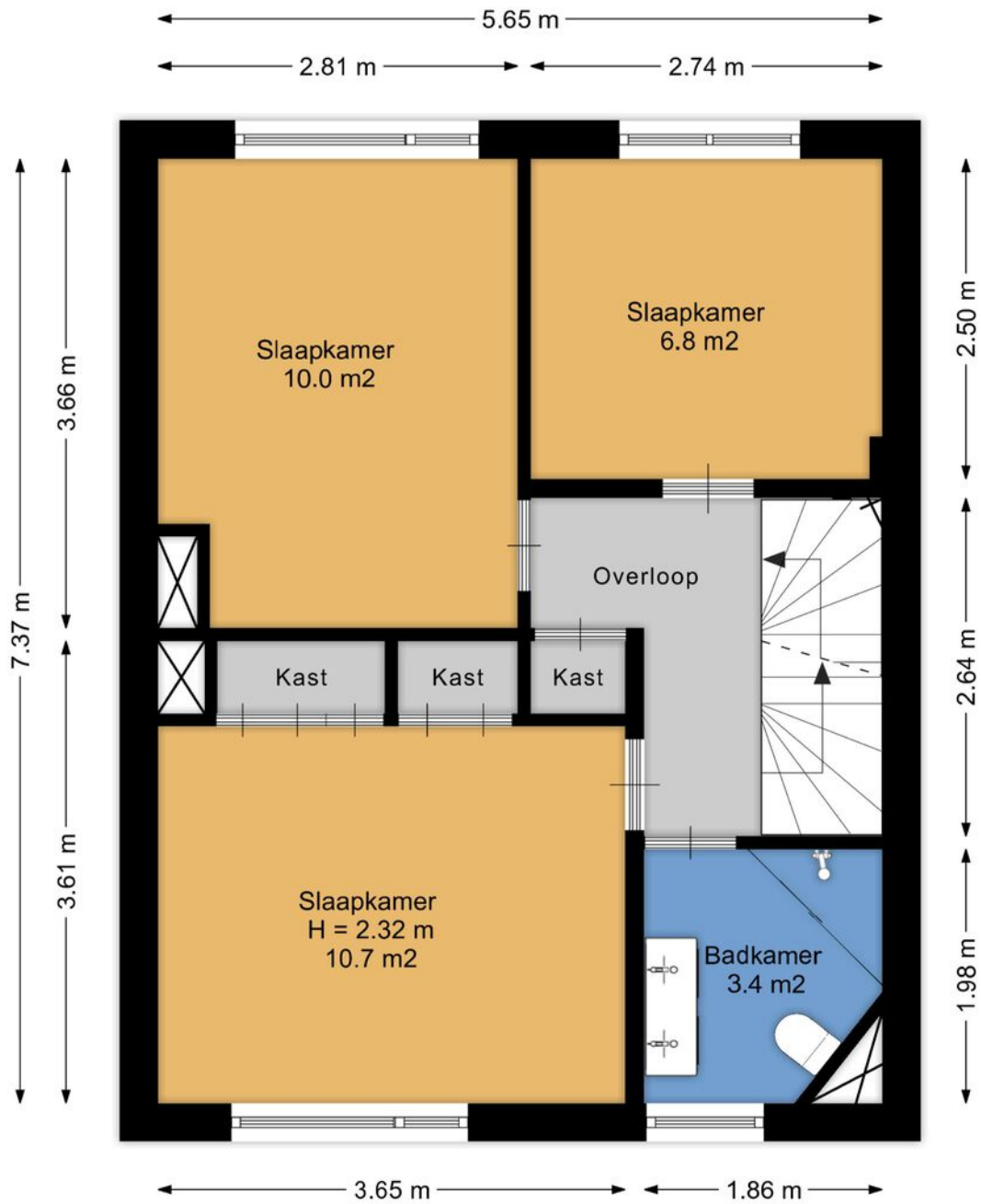






Aan de plattegronden kunnen geen rechten worden ontleend.  
[www.proland.nl](http://www.proland.nl)

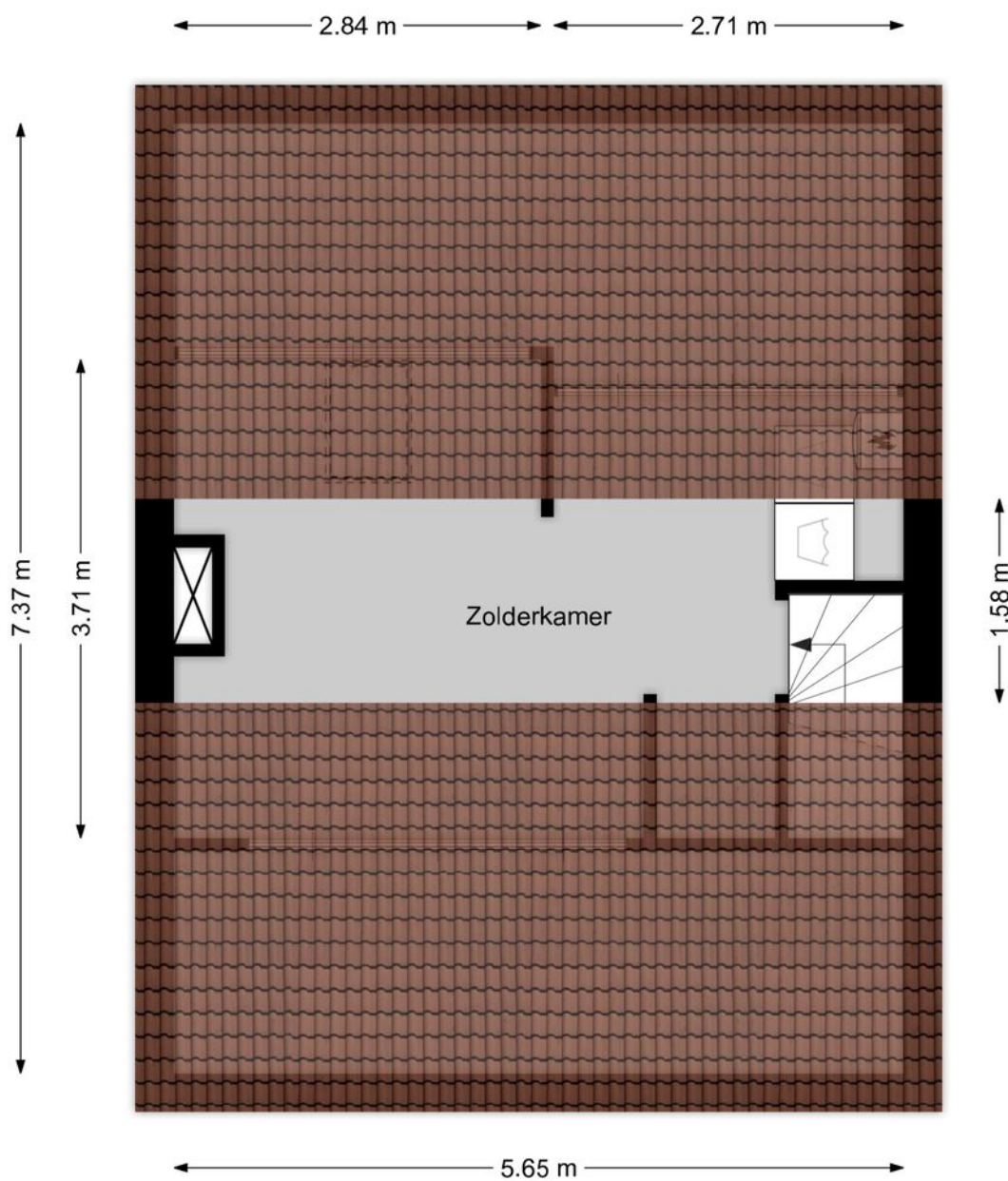
# Plattegrond



Aan de plattegronden kunnen geen rechten worden ontleend.  
[www.proland.nl](http://www.proland.nl)

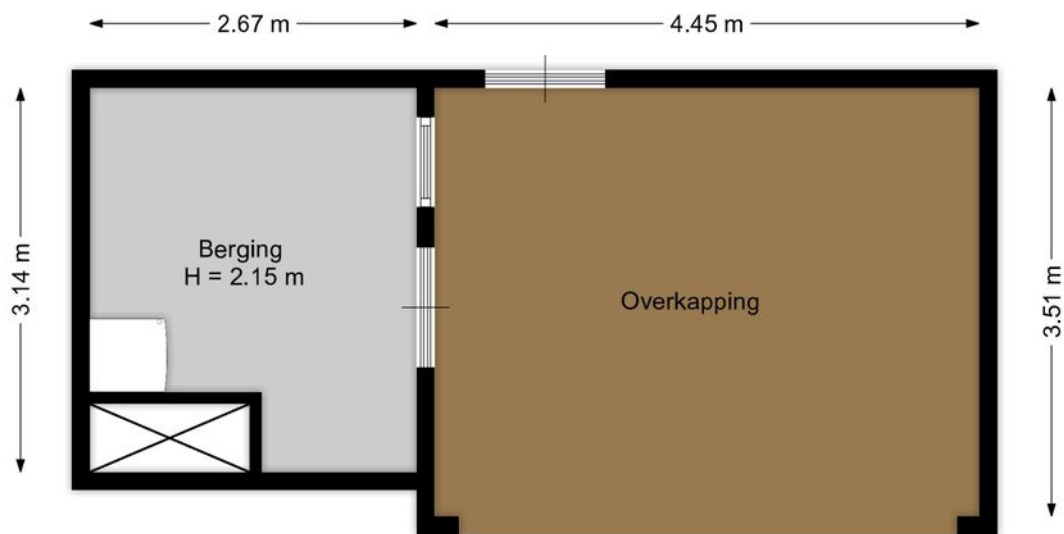
# Plattegrond





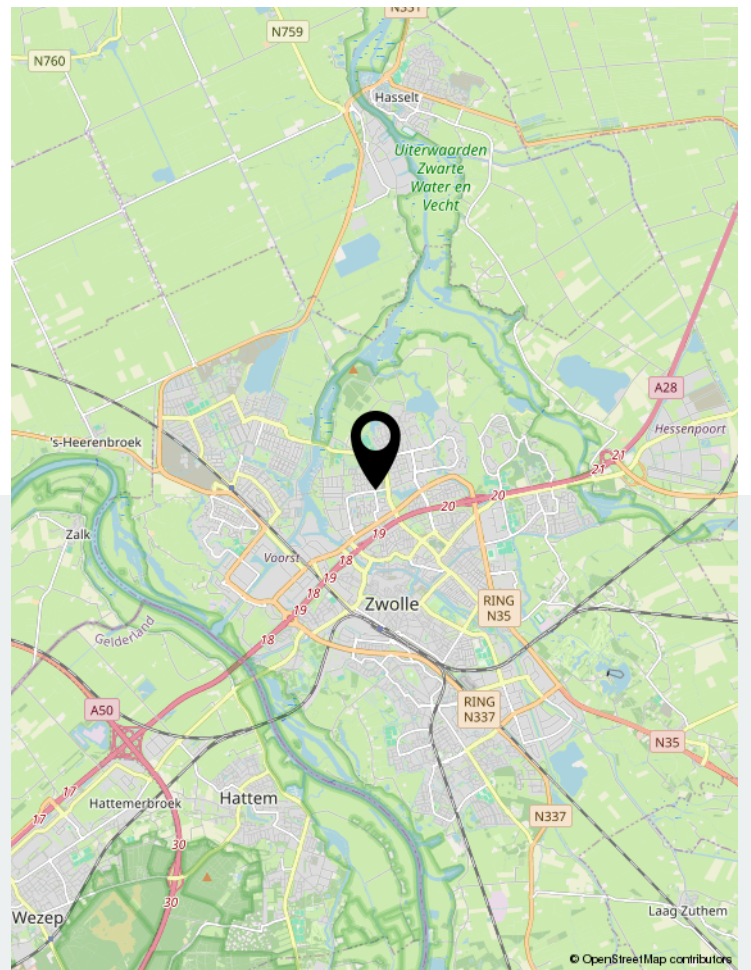
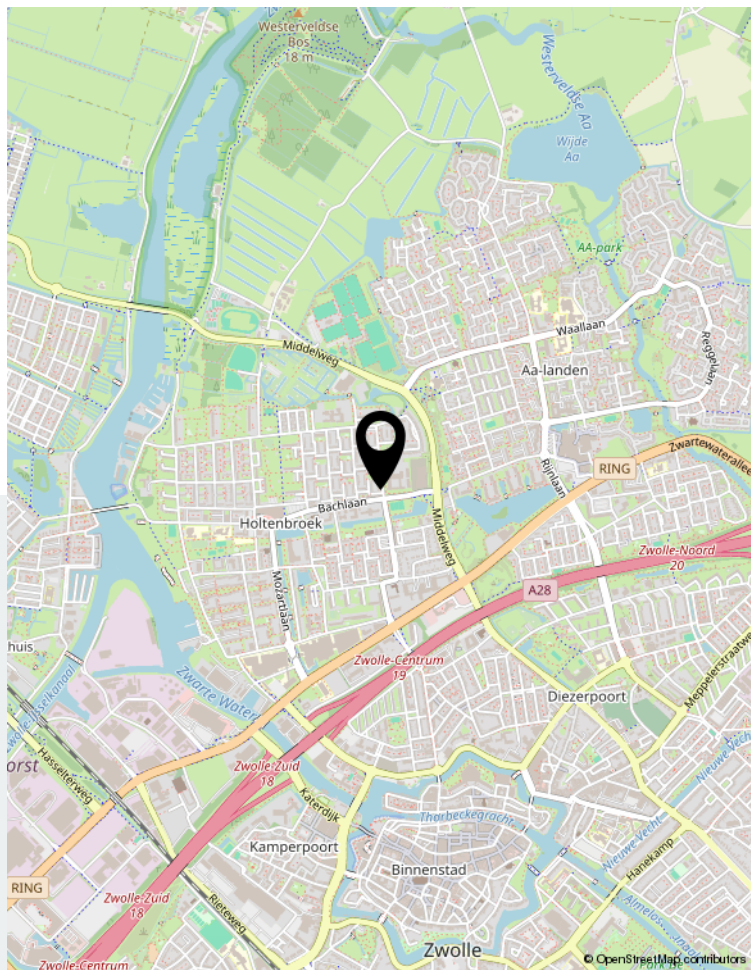
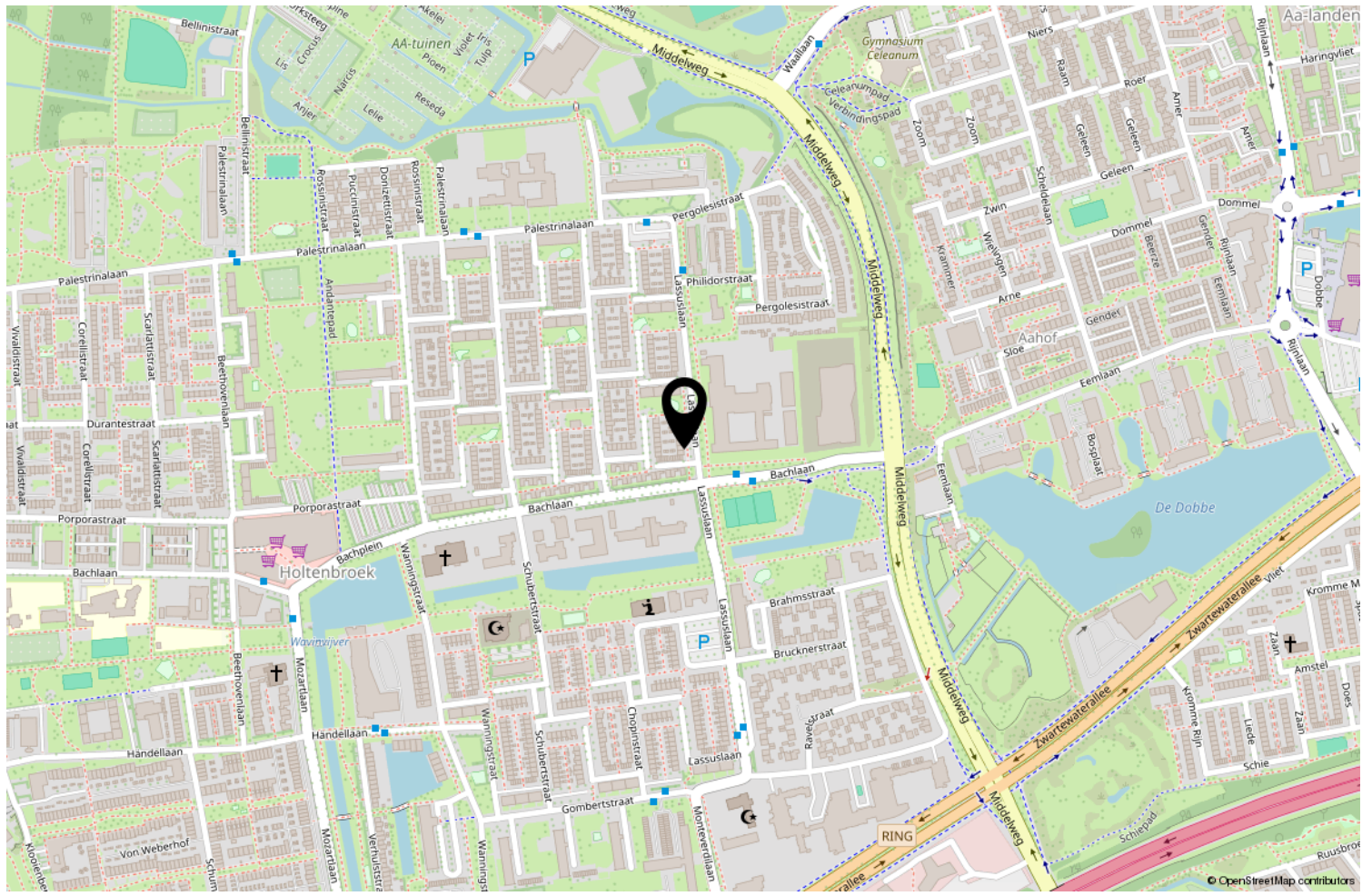
Aan de plattegronden kunnen geen rechten worden ontleend.  
[www.proland.nl](http://www.proland.nl)

# Plattegrond



Aan de plattegronden kunnen geen rechten worden ontleend.  
[www.proland.nl](http://www.proland.nl)

Plattegrond



Locatie op de kaart



Deze kaart is noordgericht

12345 Perceelnummer

25 Huisnummer

— Vastgestelde kadastrale grens

— Voorlopige kadastrale grens

— Administratieve kadastrale grens

— Bebouwing

Schaal 1: 500

Kadastrale gemeente Zwolle

Sectie H

Perceel 2008

Voor een eensklingend uittreksel, geleverd op 1 mei 2024  
De bevrager van het kadastraal en de openbare registers

Aan dit uittreksel kunnen geen betrouwbare maten worden ontleend.  
De Dienst voor het kadastraal en de openbare registers behoudt zich de intellectuele eigendomsrechten voor, waaronder het auteursrecht en het databankrecht.

kadaster

# Kadastrale kaart